

**VSKA-Banda de cierre
autoadhesiva**

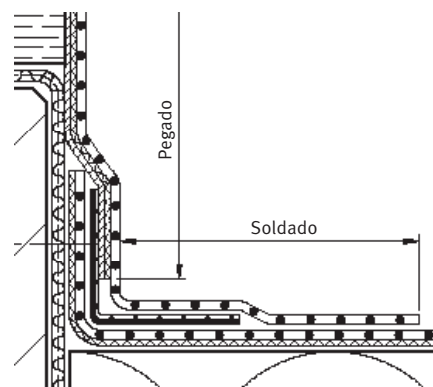
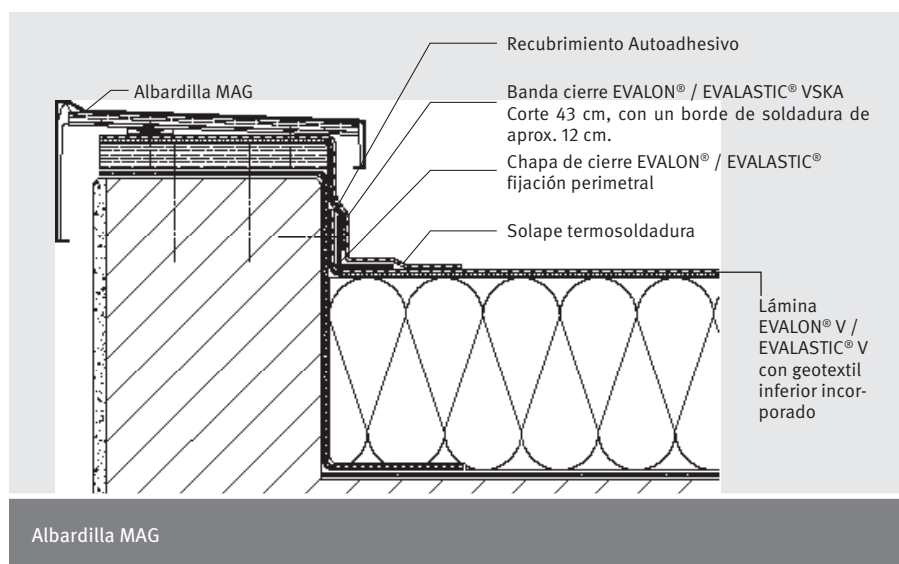


EVALON® VSKA y EVALASTIC® VSKA La banda de cierre autoadhesiva

Las bandas de cierre VSKA son el complemento del sistema, consistente, durable y testadas a largo tiempo conjuntamente en cubiertas impermeabilizadas con láminas **EVALON®** y **EVALASTIC®**.

Descripción del producto

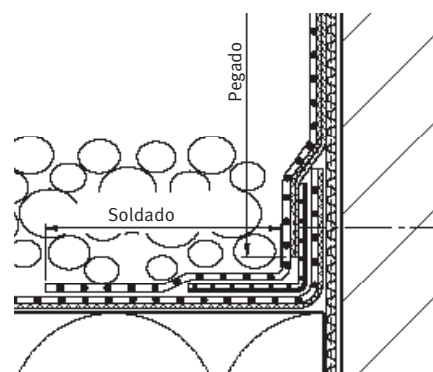
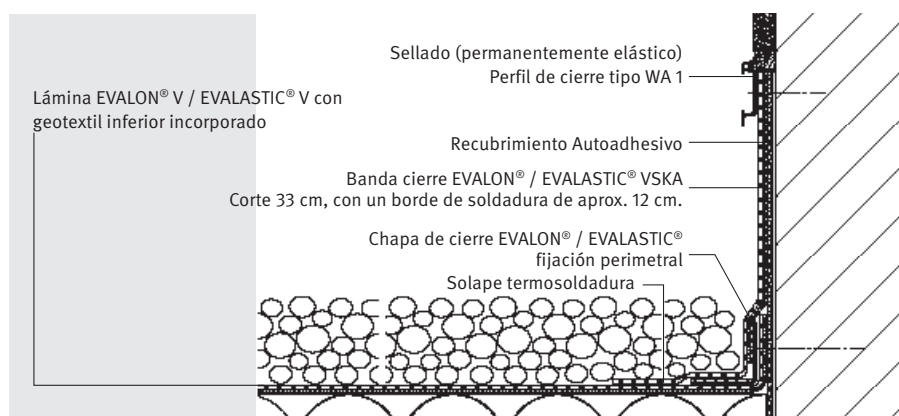
Las bandas de cierre **EVALON® VSKA**- y **EVALASTIC® VSKA** con longitudes estandarizadas (Espesor de 1,5 mm), testadas a largo tiempo conjuntamente en cubiertas impermeabilizadas con láminas de alwitra con refuerzo de geotextil incorporado por la parte inferior y con un recubrimiento de compuesto adhesivo sintético. Este refuerzo de geotextil actua como zona de relajación (Presión del vapor condensación, Compensación al movimiento del edificio, etc.). Esta lámina está libre de alquitrán y disolventes y es suministrada con una lámina protectora.



Las bandas de cierre VSKA
Son producidas con uno o dos
solapes para termosoldadura.

Aplicación

El revestimiento posterior autoadhesivo de la banda de cierre VSKA, se adhiere a superficies de impermeabilización a través de la aplicación anterior de un primer de alwitra SK o SK-L en las caras de contacto de las zonas en cubierta para: Madera, hormigón, sobre láminas asfálticas, mampostería, zinc, acero y aluminio. También para diferentes tipos de plásticos como: Marcos de claraboyas, PVC, Poliéster u otros tipos de plástico o polipropilenos.



De esta forma, el material es ho-
mogéneo y la banda de cierre
VSKA se termosolda sin pro-
blema a las láminas (EVALON®
o EVALASTIC®).

Montaje



Las bandas de cierre VSKA se pueden instalar a temperaturas $> +5^{\circ}\text{C}$.

Los soportes deben estar adecuados como bases para las bandas de cierre VSKA y deben tener una superficie firme, uniforme, estar secos, sin polvo ni grasa, antes de aplicar la imprimación SK o SK-L de alwitra.

El primer/imprimación debe secarse completamente antes de la aplicación de la banda de cierre VSKA.

Coloque correctamente la banda de cierre VSKA y preste atención de que la banda para termosoldadura está dispuesta de modo que una vez montada esta, pueda ser termosoldada a la superficie de la lámina de impermeabilización homogéneamente. Retire el folio protector de la parte interior. Mientras lo hace, presione la banda de cierre VSKA suavemente, para que no surjan burbujas. Luego presione la banda de cierre por presión. El borde para termosoldadura viene sin folio de protección. El extremo superior de la banda de cierre VSKA debe mantenerse a salvo de la lluvia mediante medidas adecuadas, según la aplicación Perfil de cierre alwitra tipo WA, perfil de acero inoxidable o similar.

Videos de instalación profesionales de láminas alwitra pueden ser vistos en:

<http://alwitra.de/service/videos/> oder scannen Sie den QR-Code.



Beneficios de la aplicación

- con alta calidad autoadhesiva sin alquitrán, sin disolvente, Inodoro
- para un fácil pegado en muchas superficies, p. Ej. B. láminas asfálticas, plásticos, metales, hormigón.
- sin aplicación de adhesivo para una técnica de cierre racional – rápida y segura

Programa de suministro

Producto	Suministro
Banda de cierre VSKA	Rollos en diferentes anchuras
Banda de cierre EVALON® VSKA	Blanco, gris claro o gris oscuro*
Banda de cierre EVALASTIC® VSKA	Gris claro*

* Otros colores bajo pregunta

Especificación de producto

Ancho	Largo	Propiedades
EVALON® 126 / 86 / 66 cm EVALASTIC® 86 / 66 cm	25 m	Cara inferior recubierta y con ambas bandas para termosoldadura sin recubrimiento Borde de termosoldadura de aprox. 12 cm.
EVALON® 63 / 43 / 33 cm EVALASTIC® 43 / 33 cm	25 m	Cara inferior recubierta y con una banda para termosoldadura sin recubrimiento Borde de termosoldadura de aprox. 12 cm.
Temperatura de instalación		de +5°C hasta +40°C
Almacenamiento		Seco y fresco



alwitra GmbH

Buzón 3950 · 54229 Trier

Tel.: +49 651 9102-0 · Fax: +49 651 9102-248

alwitra@alwitra.de · www.alwitra.de



Miembro de



Sujeto a modificaciones técnicas